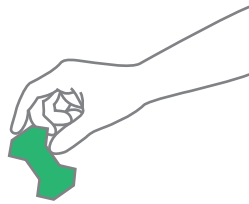
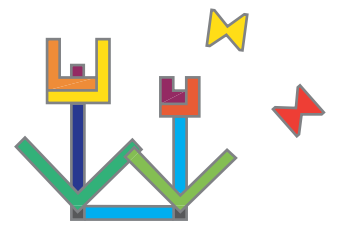


心の風通し、良好かい？



● おもちゃの世界は広うござんす！子育てに良いもの、発達を促すものばかりがおもちゃじゃありません。馬鹿馬鹿しくてチョー笑えるもの、目が覚めるほど不気味なもの、不思議なもの、楽しいもの、もちろん美しいもの。

● 相沢コレクションの中から、選りすぐりの超絶面白玩具を、どっさり紹介しちゃいます。相沢の新作も登場。一人で、親子で、友達と、カップルで、きっと笑顔で帰れます。

相沢 康夫



相沢康夫

1955年静岡生まれ。

おもちゃデザイナー、漫画家、積み木パフォーマー…と様々な顔がある。本業はおもちゃ屋店員。（静岡市にある子どもの本とおも

ちゃの専門店「百町森」）

スイスのネフ社ほかで

10点のおもちゃが製品

化されている。自称「遊

びとおもちゃの弁護

士」。



静岡県のおもちゃ屋さん「百町森」から積み木オジサンこと相沢康夫さんが有馬玩具博物館にやって来きます。《積み木の王様》ネフ社を初めとして相沢さんがデザインされた積み木を使ったパフォーマンス、そして^{お馬鹿}面白おもちゃショーは11月1日、一回きり。あれにこれに、それにどれに…？何が出てくるかは誰にもわかりません！

すぐさま遊びたくてたまらなくなる、おもちゃにときめくショーを是非お楽しみ下さい。

有馬温泉内 MAP



神戸電鉄 有馬温泉駅より 徒歩5分
阪急バス 有馬温泉 より 徒歩1分

有馬玩具博物館

〒651-1401

兵庫県神戸市北区有馬町 797

電話 078-903-6971

FAX 078-903-6981

入館料 大人（中学生以上）800円

子ども（3才～）500円

開館時間 9:30～18:00

（最終入館は17:30）

